

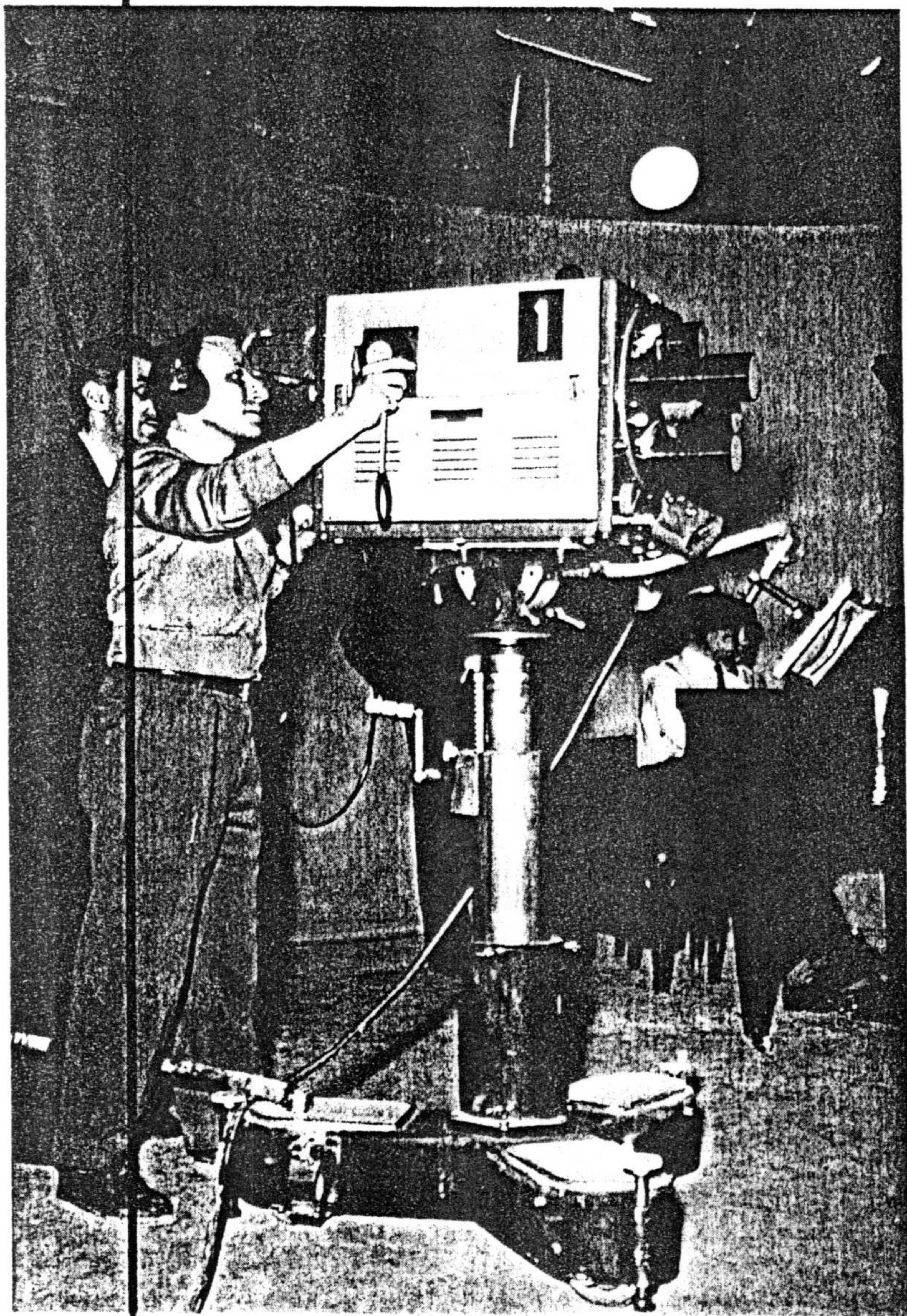
CFTH

CAMÉRA

TH. T. 621

DE

TÉLÉVISION A TUBE IMAGE-ORTHICON



Hauteur. 44 cm. - Largeur 36 cm. - Profondeur : 58 cm.

Spécialement conçue pour les prises de vues extérieures, la caméra, équipée d'un tube d'analyse **IMAGE-ORTHICON**, permet d'obtenir, même dans des conditions d'éclairage défavorables, des images de haute qualité.

Elle se présente sous la forme d'un caisson en alliage léger, à panneaux latéraux pivotants et amovibles, groupant dans des châssis démontables :

- - Le tube analyseur disposé sur un chariot télécommandé monté sur rouleaux équilibrés,
- - L'amplificateur de tête,
- - Les commandes de mise au point et de diaphragme,
- - Les sécurités et la ventilation du tube analyseur,
- - Les circuits du viseur électronique, à tube aluminisé de grande brillance dont la finesse atteint 700 points.

Cet équipement de prises de vues est utilisé par la **RADIODIFFUSION TÉLÉVISION FRANÇAISE**

THOMSON  **HOUSTON**